



Poprawa jakości usług świadczonych przez DPS w Foluszu poprzez wykonanie prac remontowych i modernizacyjnych w pawilonach, zagospodarowanie terenu oraz podniesienie kwalifikacji personelu



PROJEKT WSPÓŁFINANSOWANY PRZEZ SZWAJCARIĘ W RAMACH SZWAJCARSKIEGO PROGRAMU WSPÓŁPRACY Z NOWYMI KRAJAMI CZŁONKOWSKIMI UNII EUROPEJSKIEJ

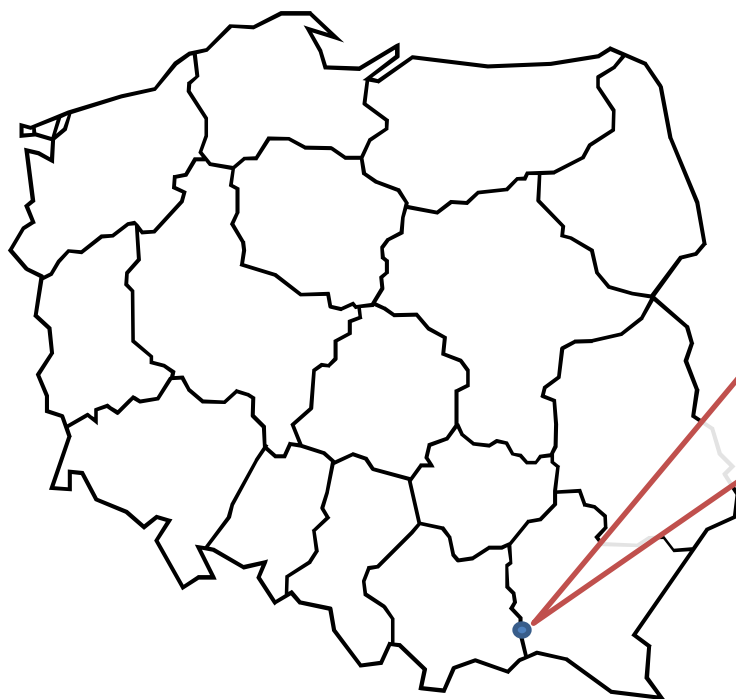




**Dom Pomocy Społecznej
w Foluszu**

Dom Pomocy Społecznej w Foluszu jest jednostką organizacyjną Powiatu Jasielskiego o zasięgu ponad lokalnym.

Dom sprawuje kompleksową, całodobową opiekę nad osobami dotkniętymi schorzeniami natury psychicznej.



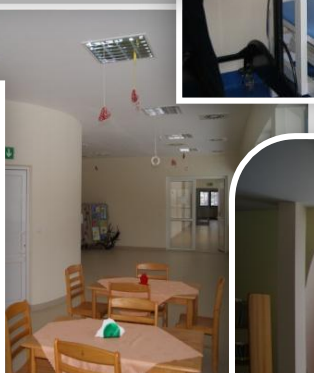
Dom funkcjonuje od 1973 roku



Na przestrzeni ostatnich 41 lat stale podejmowane były działania
zmierzające do likwidacji barier i podnoszenia standardu życia mieszkańców



DPS w Foluszu spełnia standardy określone w rozporządzeniu Ministra Pracy i Polityki Społecznej z dnia 23 sierpnia 2012 r.



Co było celem projektu

Polepszenie warunków życia mieszkańców Domu i jakości dostarczanych im usług poprzez zapewnienie mieszkańcom większego bezpieczeństwa i szerszej oferty w zakresie rekreacji i utrzymania sprawności psychofizycznej, a także podniesienia kwalifikacji personelu i poprawę warunków pracy.



Działania poprzez które zrealizowano cele projektu

- ✓ Wymiana systemu sygnalizacji alarmu pożarowego w pawilonie nr 10
- ✓ Rozbudowa istniejącego monitoringu zewnętrznego i wewnętrznego
- ✓ Przebudowa pomieszczenia w dwóch pawilonach na potrzeby izolatek dla osób pobudzonych psychoruchowo
- ✓ Przebudowa pawilonu na potrzeby kompleksu rehabilitacyjnego
- ✓ Zagospodarowanie wewnętrznych terenów działki w postaci parku sportowo – rekreacyjnego
- ✓ Podniesienie kwalifikacji personelu bezpośrednio i pośrednio pracującego z mieszkańcami, poprzez realizację szkoleń i kursów



Wymiana systemu sygnalizacji alarmu pożarowego w pawilonie nr 10

Główne czynniki:

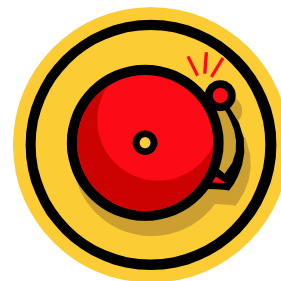
Bezpieczeństwo mieszkańców i pracowników

- wpływ specyfiki schorzeń
- znaczenie szybkiej ewakuacji w przypadku zagrożenia

Niezawodność systemu

- automatyczne powiadamianie jednostki Straży Pożarnej
- zmniejszenie kosztów serwisowych związanych z częstymi naprawami
- eliminacja częstych fałszywych alarmów

Eliminacja detektorów zawierających środek radioaktywny ameryk Am241,
który jest szkodliwy dla środowiska



Wymiana systemu sygnalizacji alarmu pożarowego w pawilonie nr 10

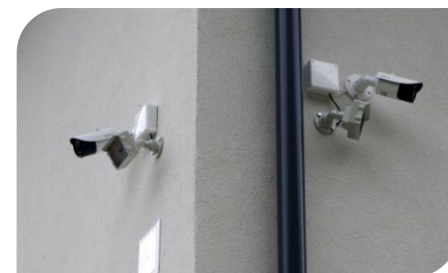


Zastosowanie nowoczesnego systemu wykrywania i sygnalizacji pożaru ma duży wpływ na bezpieczeństwo wszystkich osób przebywających w Domu.

Rozbudowa istniejącego monitoringu zewnętrznego i wewnętrznego

Korzyści:

- **bezpieczeństwo mieszkańców**
- poprawa komfortu pracy personelu
- możliwość szybkiego reagowania



Dodatkowe korzyści:

- zwiększenie bezpieczeństwa mienia
- możliwość skorzystania z zapisów archiwalnych w określonych przypadkach



Przebudowa pomieszczeń w dwóch pawilonach na potrzeby izolatek dla osób wobec których zachodzi potrzeba zastosowania przymusu bezpośredniego

- odpowiednie wyposażenie
- zapewnienie bezpieczeństwa
- odzyskanie równowagi psychicznej
- wypełnienie obowiązku ustawowego - monitoring



Sprawność fizyczna

- Deficyt ruchowy, a sprawność fizyczna
- Choroba psychiczna oraz dolegliwości somatyczne
- Różnorodność wiekowa mieszkańców
- Niepełnosprawność fizyczna



Przebudowa pawilonu na potrzeby kompleksu rehabilitacyjnego

Komunikacja i drogi ewakuacyjne



Przebudowa pawilonu na potrzeby kompleksu rehabilitacyjnego

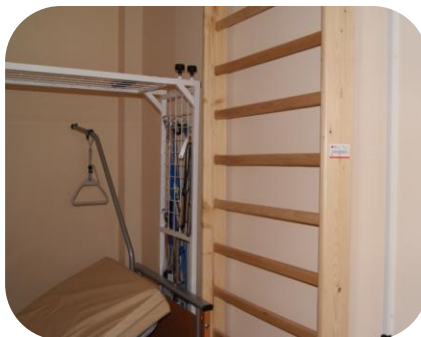
Balneoterapia



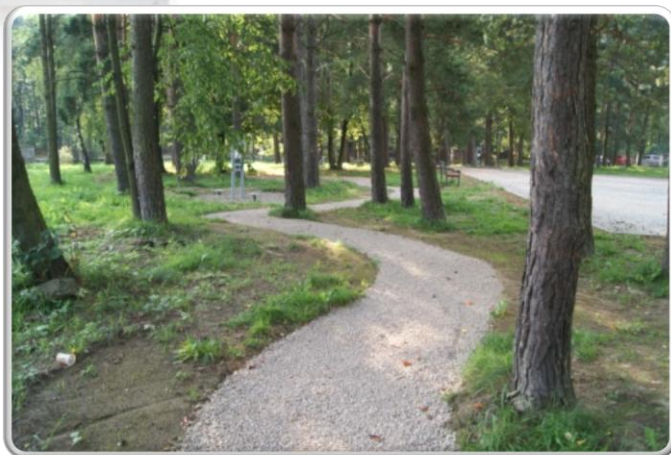
Przebudowa pawilonu na potrzeby kompleksu rehabilitacyjnego

Terapia ruchem

Relaksacja



Zagospodarowanie wewnętrznych terenów działki w postaci parku sportowo –rekreacyjnego



Zagospodarowanie wewnętrznych terenów działki w postaci parku sportowo –rekreacyjnego



Zagospodarowanie wewnętrznych terenów działki w postaci parku sportowo –rekreacyjnego



Zagospodarowanie wewnętrznych terenów działki w postaci parku sportowo –rekreacyjnego



Zagospodarowanie wewnętrznych terenów działki w postaci parku sportowo –rekreacyjnego



Zagospodarowanie wewnętrznych terenów działki w postaci parku sportowo –rekreacyjnego



Podniesienie kwalifikacji personelu bezpośrednio i pośrednio pracującego z mieszkańcami poprzez realizację szkoleń i kursów

Szkolenia pracowników przeprowadzone na terenie Domu Pomocy Społecznej przez firmę zewnętrzną
- *przeszkolono łącznie 131 osób*

Kursy specjalistyczne pracowników
- *ukończyło 6 osób*



Podniesienie kwalifikacji personelu bezpośrednio i pośrednio pracującego z mieszkańcami poprzez realizację szkoleń i kursów

1. Szkolenie z nowych form opieki, terapii i metody pracy z osobami niepełnosprawnymi oraz pracy socjalnej z mieszkańcami DPS



Podniesienie kwalifikacji personelu bezpośrednio i pośrednio pracującego z mieszkańcami poprzez realizację szkoleń i kursów

2. Szkolenie – Wspomaganie farmakoterapii kinezyterapią i balneoterapią



Podniesienie kwalifikacji personelu bezpośrednio i pośrednio pracującego z mieszkańcami poprzez realizację szkoleń i kursów

3. Szkolenie z postępowania wobec osób przejawiających agresję o różnej etiologii jej powstawania



Podniesienie kwalifikacji personelu bezpośrednio i pośrednio pracującego z mieszkańcami poprzez realizację szkoleń i kursów

4. Szkolenie z umiejętności zachowania się i reakcji wobec groźnych sytuacji i mieszkańców



Podniesienie kwalifikacji personelu bezpośrednio i pośrednio pracującego z mieszkańcami poprzez realizację szkoleń i kursów

5. Szkolenie z udzielania pierwszej pomocy przedmedycznej



Podniesienie kwalifikacji personelu bezpośrednio i pośrednio pracującego z mieszkańcami poprzez realizację szkoleń i kursów

6. Szkolenie wpływ komunikacji interpersonalnej na poczucie bezpieczeństwa mieszkańców i pracowników



Podniesienie kwalifikacji personelu bezpośrednio i pośrednio pracującego z mieszkańcami poprzez realizację szkoleń i kursów

7. Szkolenie z zakresu rehabilitacja społeczna mieszkańców przy wykorzystaniu gabinetów rehabilitacji i ścieżki zdrowia, jako rodzaju wsparcia społecznego umożliwiającego uaktywnienie mieszkańców pod względem fizycznym i pozwalającego na nabycie umiejętności funkcjonowania w środowisku osób zdrowych, a tym samym zapobieganie stygmatyzacji i wykluczeniu społecznemu.

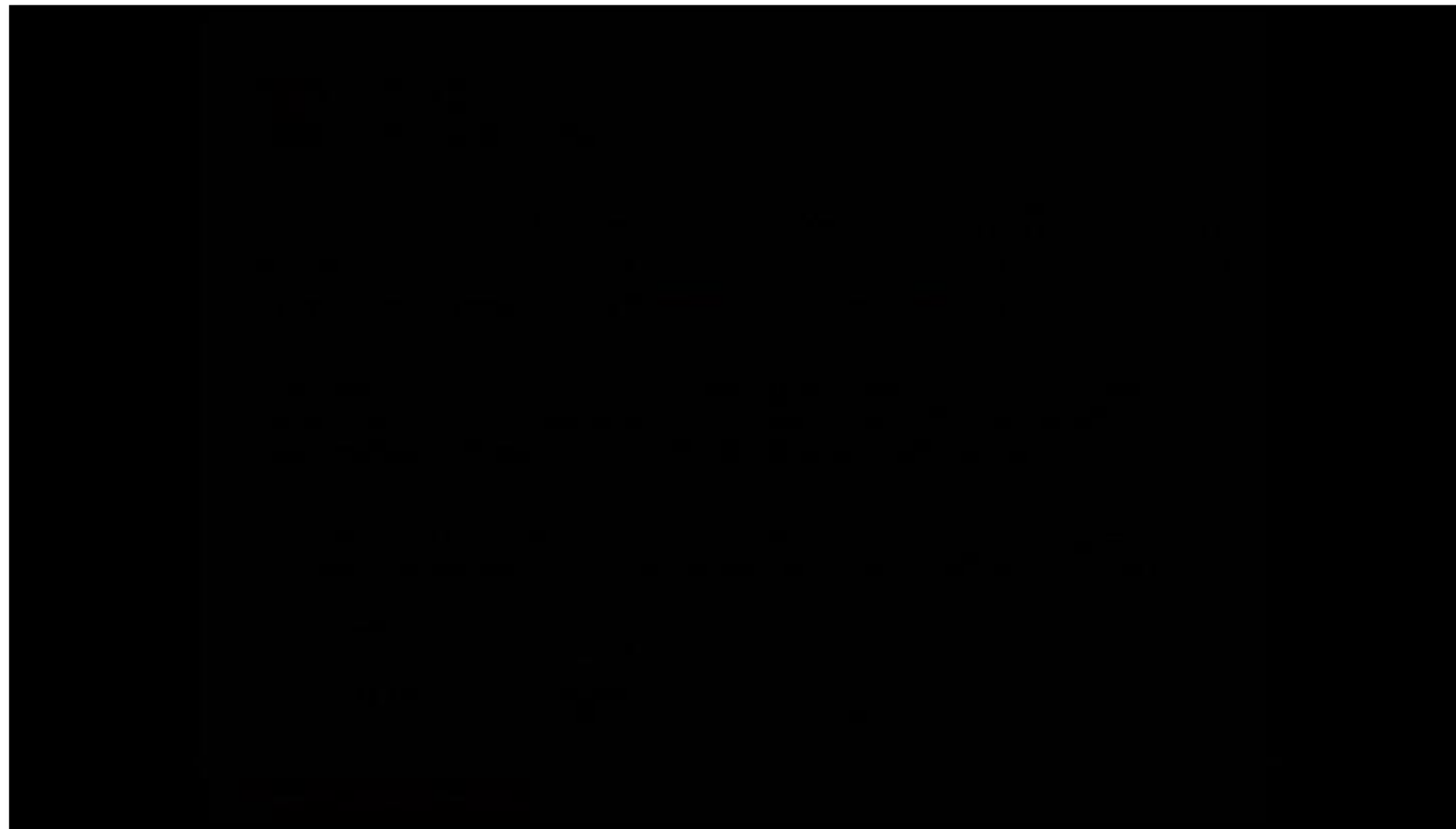
Podniesienie kwalifikacji personelu bezpośrednio i pośrednio pracującego z mieszkańcami poprzez realizację szkoleń i kursów

Kursy specjalistyczne pracowników

1. Socjoterapia
2. Kurs masażu I i II stopnia
3. Kurs - Opiekun osób starszych, chorych i niepełnosprawnych



Podsumowanie



**Dziękujemy za uwagę.
Zapraszamy ponownie.**

PROJEKT WSPÓŁFINANSOWANY PRZEZ SZWAJCARIĘ W RAMACH SZWAJCARSKIEGO
PROGRAMU WSPÓŁPRACY Z NOWYMI KRAJAMI CZŁONKOWSKIMI UNII EUROPEJSKIEJ

REGIONALNY OŚRODEK POLITYKI SPOŁECZNEJ W RZESZOWIE

www.sppw.rops.rzeszow.pl

POWIAT JASIELSKI

www.powiat.jaslo.pl

DOM POMOCY SPOŁECZNEJ W FOLUSZU

www.folusz.dps.pl

